

## THERMOTRENNER

- // Verhindert warmteoverdracht bij mengkranen
- // Voorkomt hygiënerisico's

# Dubbele werking

Warmteoverdracht voorkomen

In circulatiesystemen voorkomt de KEMPER ThermoTrenner ongewenste warmteoverdracht van het warme water op de mengkraan en het aangesloten koude water. De thermische isolatie wordt enerzijds gewaarborgd door gebruik van een warmteafstandselement tussen de aansluiting van het warme tapwater en de geïntegreerde wandplaat.

Anderzijds zorgt de plaatsing van de wandplaat onder de aansluiting van het warme tapwater voor een thermische gelaagdheid in het medium – op grond van het verschil in dichtheid zakt het warme water niet in richting van de wandplaat.



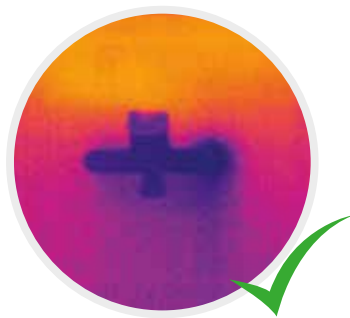
# Let op - warmteoverdracht!

Hygiënerisico's bij mengkranen

Thermografie van twee mengkranen die op een circulatieleiding zijn aangesloten:



Mengkraan aangesloten via dubbele wandplaten.  
(Temperatuur in de warm water muurplaat  $> 25^{\circ}\text{C}$ )



Mengkraan aangesloten via ThermoTrenner.  
(Temperatuur in de warm water muurplaat  $< 25^{\circ}\text{C}$ )



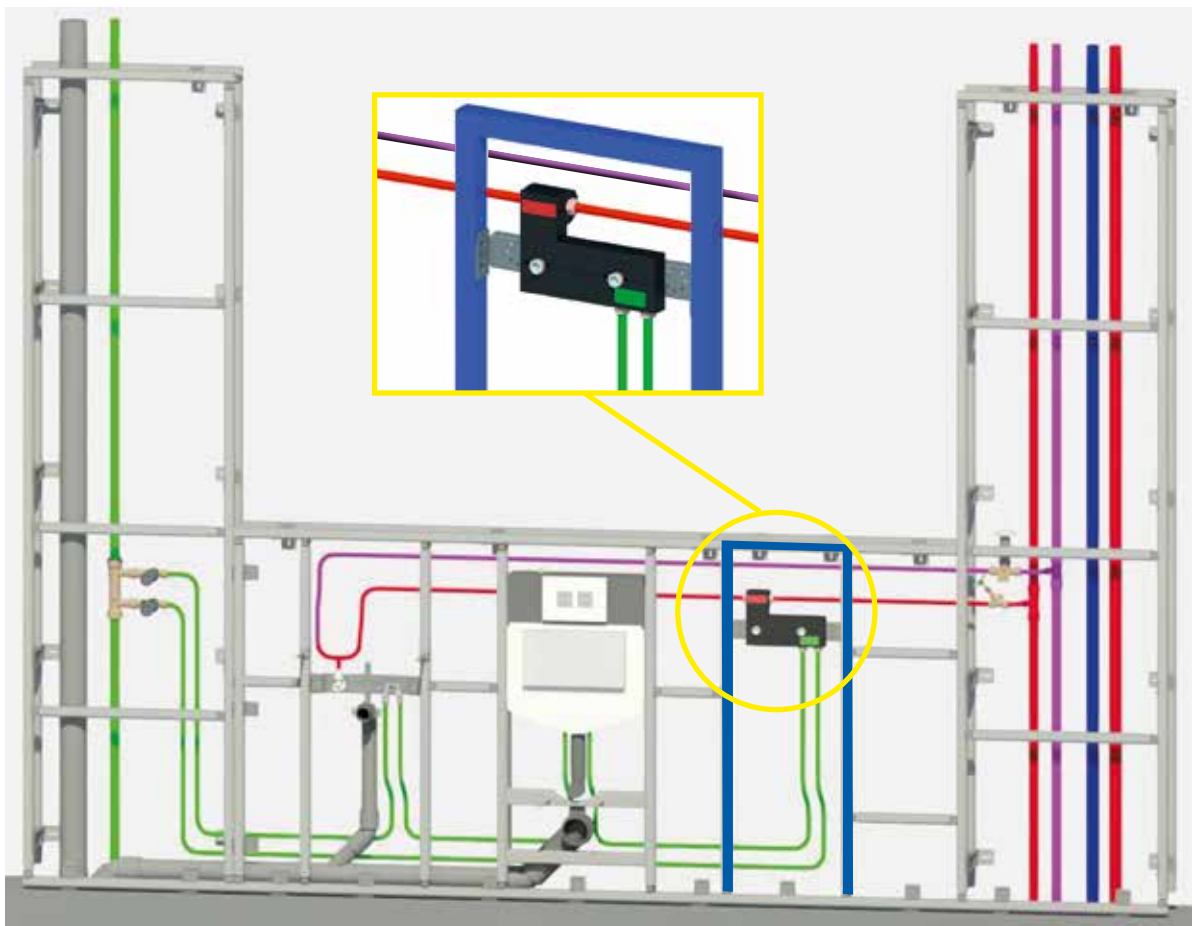
De voordelen in één oogopslag:

- // gegarandeerde temperaturen  $< 25^{\circ}\text{C}$  in de wandplaat van het warme tapwater in een circulatiesituatie
- // 20 % minder kosten ten opzichte van vergelijkbare eigen constructies
- // universele montage op alle gangbare voorwand-systemen en inbouw-situaties mogelijk

## ThermoTrenner



## Inbouw voorbeeld: ThermoTrenner in een voorwandsysteem



Voorbeeld van een natte cel in een prioritaire instelling.



Kemper Nederland B.V.  
Boeingavenue 309C  
1119 PD Schiphol-Rijk

Tel. +31 85 0044362  
[info@kemper-appendages.nl](mailto:info@kemper-appendages.nl)  
[www.kemper-appendages.nl](http://www.kemper-appendages.nl)