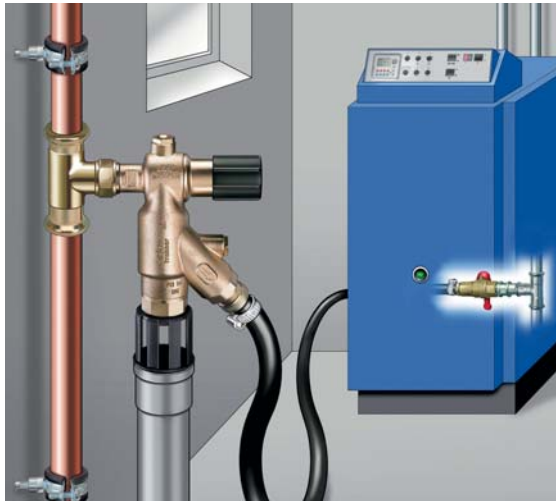




Nicht mehr zulässig! <sup>1)</sup>



Normgerechte Lösung

## BETREIBER UND HAUSEIGENTÜMER IN DER PFLICHT! Änderung der Trinkwasserverordnung



Die Änderung der Trinkwasserverordnung (TrinkwV) verbessert den Schutz der Verbraucher – nimmt dazu aber in zunehmendem Maße die Betreiber von Trinkwasser-Installationen und Hauseigentümer in die Pflicht!

Innerhalb der Gebäudeinstallation ist nach § 17 TrinkwV sicher zu stellen, dass unser Trinkwasser nicht mit Flüssigkeiten in Verbindung kommt, die schädlich für unsere Gesundheit sein können.

Ein besonderes Risiko besteht hierbei durch die Anbindung einer Heizungsanlage an die Trinkwasser-Installation! Heizungswasser enthält gesundheitsgefährdende Stoffe (DIN EN 1717). Das Eindringen durch Rückfließen, Rückdrücken oder Rücksaugen in die Trinkwasser-Installation muss daher unbedingt verhindert werden! Das Entfernen des Füllschlauchs nach der Befüllung reicht hier nicht aus.

Der normgerechte sichere Anschluss der Heizungsanlage (auch wenn diese mit chemischen Subs-

tanzen/Inhibitoren angereichert ist) lässt sich im Handumdrehen mit dem KEMPER FK-4 Systemtrenner-Auslaufventil BA herstellen.

**Einfach Zapfventil raus und FK-4 rein - ohne Veränderung der Rohrleitung!**

Ihr SHK-Fachbetrieb berät Sie gern.

<sup>1)</sup> In Neubauten oder in Altbauten, wenn der Bestandsschutz nicht greift (Fehlen der Absicherung nach DIN 1988 Teil 4)

Stempel



Ihr SHK-  
Fachmann  
informiert

**SICHERHEIT  
FÜR  
BETREIBER!**



Gefahrenquelle Heizungswasser: Vorsicht vor einer möglichen Kontamination des Trinkwassers durch gesundheitsgefährdende Stoffe! Die **normgerechte Absicherung** von Trinkwasser-Installationen mittels FK-4 Systemtrenner-Auslaufventil BA **schützt den Betreiber vor rechtlichen Konsequenzen!**

**KEMPER**

Gebr. Kemper GmbH + Co. KG  
Harkortstraße 5  
D-57462 Olpe  
Tel. +49 2761 891-0  
Fax +49 2761 891-175  
info@kemper-olpe.de  
www.kemper-olpe.de