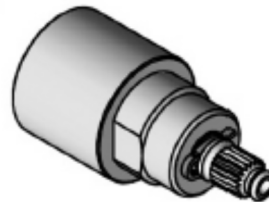


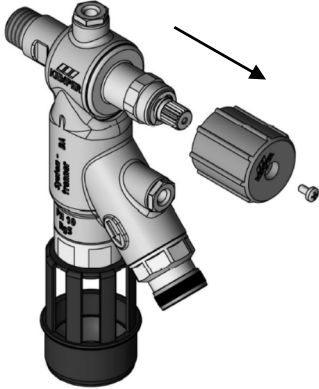
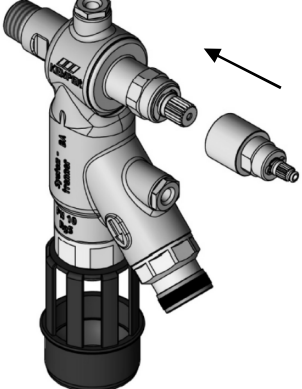
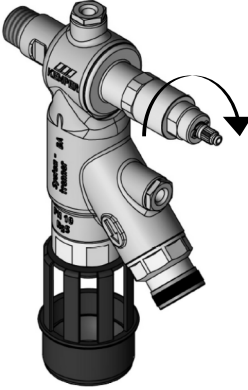
# Bedienungsanleitung

## Montage Adapter für abschließbaren Bediengriff für FK-4, Figur 367 01 - DN 15 und DN 20

Adapter:

Bestellnr.: 3670500100



|  |  |
|--|--|
| <p><b>1</b></p>  <p>Schraube lösen und vorhandenen Bediengriff abziehen.</p>                         | <p><b>2</b></p>  <p>Adapter auf das Oberteil setzen.</p>  |
| <p><b>3</b></p>  <p>Adapter im Uhrzeigersinn anziehen.<br/>Anzugsdrehmoment mind. <b>25 Nm</b>.</p> | <p><b>4</b></p> <p>Weiter mit Schritt 2 der Bedienungsanleitung „Montage abschließbarer Bediengriff für Figur 573/574/575/576/577“.</p> <p><b>Hinweis:</b><br/>Die Bilder der Bedienungsanleitung zeigen die Montage auf der frostsicheren Außenarmatur. Die Montage auf dem Systemtrenner FK-4 ist analog durchzuführen. Der Bediengriff wird auf den FK-4 <u>ohne</u> Distanzring <b>G</b> montiert.</p> |

K410036705001-00 01/16

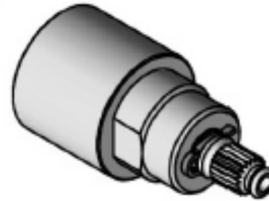
Gebr. Kemper GmbH + Co. KG  
Harkortstr. 5, D-57462 Olpe  
Tel. +49 2761 891 0 | Fax +49 2761 891 175  
info@kemper-olpe.de | www.kemper-olpe.de

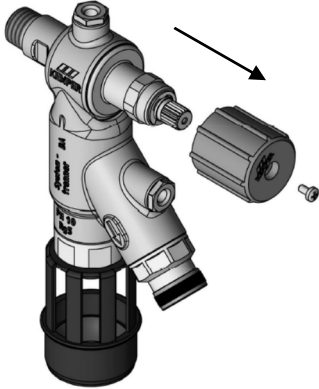
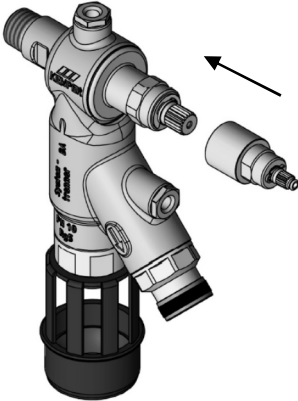
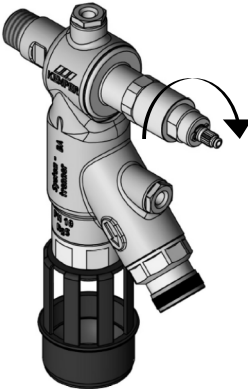
# Operating Manual

## Assembly of Adapter for lockable operating handle for FK-4, Figure 367 01 - DN 15 and DN 20

Adapter:

Part No.: 3670500100



|   |   |
|---|---|
| <p><b>1</b></p>  <p>Remove the screw and pull off the existing operating handle.</p>                | <p><b>2</b></p>  <p>Plug the adapter onto the serrated shaft.</p>  |
| <p><b>3</b></p>  <p>Tighten the adapter clockwise.<br/>Tightening torque of min. <b>25 Nm</b>.</p> | <p><b>4</b></p> <p>Continue with step 2 of the operating manual „Assembly of lockable operating handle for Figure 573/574/575/576/577“.</p> <p><b>Note:</b><br/>The pictures of the operating manual show the assembly of the frost-proof outdoor tap. The assembly on the FK-4 Backflow Discharge Valve BA is to be carried out in the same way. The operating handle is mounted on the FK-4 <u>without</u> spacer <b>G</b>.</p> |

K410036705001-00 01/16

Gebr. Kemper GmbH + Co. KG  
Harkortstr. 5, D-57462 Olpe  
Tel. +49 2761 891 0 | Fax +49 2761 891 175  
info@kemper-olpe.de | www.kemper-olpe.de