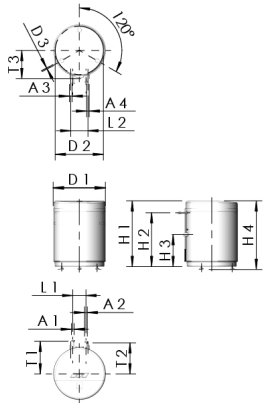




Productkenmerken

- drinkwaterkoeler volgens het doorstroomprincipe met geïntegreerde circulatiepomp
- voor de koeling en verdeling van het koude water tot aan het tappunt in de drinkwaterinstallatie
- watertemperatuur in te stellen tussen 15 °C en 25 °C
- bestaand uit een PBM-geregelde circulatiepomp met behuizing van brons en geïntegreerde keerklep
- bestaand uit een PBM-gestuurde bedrijfsmiddelpomp
- diffusiedicht geïsoleerd af fabriek
- voorgeïntegreerd af fabriek
- benodigde ruimte minder dan 1 m²
- met het medium in contact komende metalen delen van ontzinkingsvrij en corrosiebestendig brons, bestand tegen agressief water, rvs en voor drinkwater toegestane kunststoffen
- eenvoudige bediening met geïntegreerde assistent voor de ingebruikname
- stille werking
- op de grond staande opstelling
- incl. onderhoudsafsluiters aan de drinkwaterzijde
- geïntegreerd voorraadvat voor het bedrijfsmiddel
- maakt een efficiënt gebruik van de koeler mogelijk
- verbinding naar de koeler hydraulisch gescheiden, integratie van alle koelers mogelijk
- vraag om bijvullen via potentiaalvrij contact
- compacte constructie
- materiaal warmtewisselaar rvs 1.4401
- elektronische regelunit voor een hoge regelkwaliteit in het gebruik
- incl. sensor Pt1000
- elektrische verbinding van de actuatoren en sensoren met de regelunit al voorgeïntegreerd af fabriek
- onderhoud en ingebruikname van de installatie op aanvraag



Normen en certificaten

- kunststofdelen met KTW- en W270-certificaat
- volgens normen van het Duits federaal milieuagentschap
- ÚA-Reg.-Nr. R-15.2.3-21-17048, WIEN-ZERT

Technische gegevens

- druktrap PN 10 aan drinkwaterzijde en PN 6 aan koelmiddelzijde
- min. omgevingstemperatuur 0 °C
- max. omgevingstemperatuur 50 °C
- max. koelvermogen 6,4 kW
- voedingsspanning 230 V AC
- elektrisch opgenomen vermogen 185,5 W

Bestelnr.	max. debiet circulatiepomp drinkwater (m ³ /h)	max. opvoerhoogte circulatiepomp drinkwater (m)	volume bedrijfsmiddelen (l)	Vermogen (kW)	A1	A2	A3	A4	D1 (mm)	D2 (mm)	D3 (mm)	H1 (mm)	H2 (mm)	H3 (mm)	H4 (mm)
6100100000	2	11	100	6,4	G 1	G 1	Rp 1	Rp 1	640	590	13	805	660	392,5	840

Bestelnr.	L1 (mm)	L2 (mm)	T1 (mm)	T2 (mm)	T3 (mm)	kg
6100100000	161	210	400	381	345	72,000

Accessoires

Datalogger en gateway voor KHS-koelmachines, figuur 611 00