



Productkenmerken

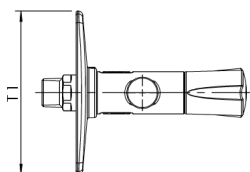
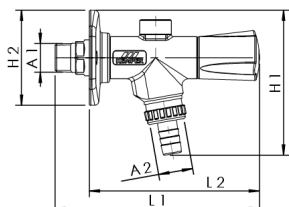
- voormonteerd af fabriek
- in gesloten toestand metalen delen die met het medium in contact komen van ontzinkingsvrij en corrosiebestendig brons, bestand tegen agressief water
- geschikt voor snelle en eenvoudige installatie voor vorstbestendige omstandigheden
- bovendeel voor snel opendraaien (twee draaiingen)
- hoog uitloopvermogen 40 l/min (1 bar)
- onderhoudsvrije EPDM-spindelafdichting
- EPDM-afdichting zitting
- kegel met binnenliggende keerklep
- geïntegreerde keerklep en beluchter als beveiligingscombinatie HD
- ingang buitendraad
- mat-verchroomde bedieningsgreep met blauw markeerplaatje
- vrij van dode ruimtes
- incl. slangaansluiting voor gangbare slangen

Normen en certificaten

- DVGW-certificaat
- SVGW-certificaat
- kunststofdelen met KTW- en W270-certificaat
- volgens normen van het Duits federaal milieuagentschap
- geluidsarm volgens NEN/NBN EN ISO 3822 klasse 1

Technische gegevens

- druktrap PN 16
- max. bedrijfstemperatuur 90 °C



Bestelnr.	DN	A1	A2	H1 (mm)	H2 (mm)	L1 (mm)	L2 (mm)	T1 (mm)	flow bij 0,05 MPa (l/s)	flow bij 0,1 MPa (l/s)	flow bij 0,15 MPa (l/s)	kg
5770901500	15	R 1/2	G 3/4	106	70	150	125	120	0,4	0,67	0,8	0,751

Accessoires

- Bedieningsdeel met steeksleutel voor FROSTI®, figuur 574 00 001
- Bedieningsgreep voor FROSTI®, afsluitbaar, figuur 575 00 003
- Bedieningsgreep voor FROSTI®, afsluitbaar en gelijksluitend, figuur 575 02 003
- Demontagesleutel voor bedieningsgreep met slot, figuur 575 01 003