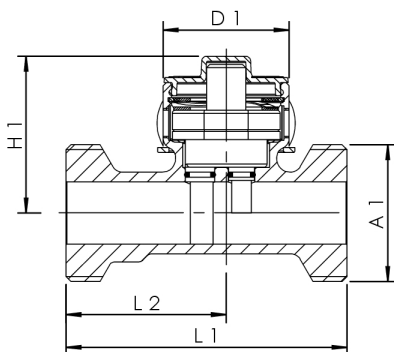




Productkenmerken

- met frequentieoutputsignaal
- voor de exacte meting van flow en temperaturen in drinkwatersystemen
- met het medium in contact komende metalen delen van ontzinkingsvrij en corrosiebestendig brons, bestand tegen agressief water
- sensorbehuizing zonder drukverlies
- tot 50 % van het meetbereik: afwijking max. 1 % van de grenswaarde van het meetbereik
- vanaf 50 % van het meetbereik: afwijking max. 2 % van de meetwaarde
- voor aansluiting op KHS besturingssystemen
- buitendraad voor vlakdichtende aansluitingen
- vrij van dode ruimtes
- Vortex-flowsensor met geïntegreerde Pt1000 2-draads
- sensoraansluiting met 5-polige M12x1 stekker
- digitaal display middels optioneel verkrijgbaar handmeetapparaat
- voor aansluiting op KHS besturingssystemen optioneel verkrijgbare kabel M12x1 vereist
- DN 10 wordt aangeraden voor inbouw met afsluiters en een DMB-flowbegrenzer 2 l/min



Normen en certificaten

- WRAS-certificaat
- kunststofdelen met KTW- en W270-certificaat
- volgens normen van het Duits federaal milieuagentschap
- ÜA-Reg.-Nr. R-15.2.3-21-17048, WIEN-ZERT

Technische gegevens

- druktrap PN 10
- min. stroomsnelheid 0,2 m/s
- max. stroomsnelheid 2,5 m/s
- min. bedrijfstemperatuur 0 °C
- max. bedrijfstemperatuur 100 °C
- beschermingsklasse IP65
- voedingsspanning 5 V DC

Bestelnr.	DN	A1	D1 (mm)	H1 (mm)	L1 (mm)	L2 (mm)	drukverlies bij 1 m/s (hPa)	drukverlies bij 2 m/s (hPa)	meetbereik flow (l/min)	kvs (m³/h)	kg
1384G01000	10	G 3/4	38,5	46	65	35	114	460	0,9 - 15	1,9	0,306
1384G01500	15	G 3/4	38,5	44	65	32	36	142	1,8 - 32	3,3	0,294
1384G02000	20	G 1	38,5	46	75	40	28	109	3,5 - 50	6,8	0,38
1384G02500	25	G 1 1/4	38,5	48	86	49	25	100	5 - 85	11,2	0,521
1384G03200	32	G 1 1/2	38,5	50,5	109	70	32	124	9 - 150	16,3	0,695
1384G04000	40	G 1 3/4	38,5	57,5	109	66,5	30	121	11 - 188	26	0,892
1384G05000	50	G 2 3/8	38,5	64,5	113	70	31	123	18 - 316	40,3	1,326

Accessoires

CONTROL-PLUS handmeetapparaat voor sensoren, figuur 138 00 002

Kabel M12x1 met losse draden, figuur 138 00 012

Sensor-meetmodule, figuur 138 00 011

Isolatieschaal voor afsluiters en CONTROL-PLUS meetsensoren, figuur 471 19

Soldeerkoppeling van brons, figuur 476 04

Koppeling met binnendraad van brons, vlakdichtend, figuur 476 06

Koppeling met binnendraad van brons, met aftapper, figuur 476 07

Koppeling met buitendraad van brons, figuur 476 08

Universele koppeling om te solderen en te persen, figuur 476 14

Perskoppeling voor Geberit MAPRESS rvs en koper, figuur 476 22

Perskoppeling voor Viega SANPRESS en PROFIPRESS, figuur 476 30

Perskoppeling voor SANHA en NIROSAN, figuur 476 35

Perskoppeling voor Geberit MEPLA, figuur 476 40

Perskoppeling voor Geberit MAPRESS rvs, figuur 476 20

Perskoppeling voor Viega SANPRESS INOX, figuur 476 70

Perskoppeling Viega RAXOFIX, figuur 476 32