



Produkttegenskaber

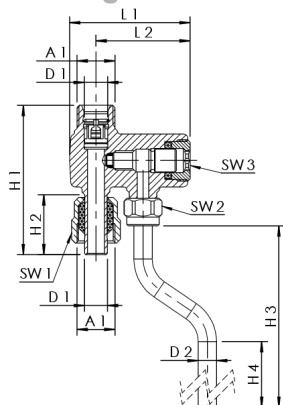
- til prøveudtagning af drikkevand, identifikation af mikrobiologiske parametre iht. de tyske drikkevandregler (TrinkwV)
- til nem eftermontering på hjørneventilens udgang
- Passer til hjørneventil er med afgående tilslutningsledning 10 mm i retning af udløbsarmaturet
- Drejelig udløbsbøjning i rustfrit stål, kan flammerenses
- Ventil, fuldstændig forkromet
- PTFE-sædepakning
- Indgang 10 x 1,25 rør, udgang G 3/8 AG med trækfast messing-konus-presforskrning med længdeudligning
- med integreret returløbsstop type EB iht. DS/EN 1717 på udløbssiden
- kan afspærres med indvendig sekskantnøgle størrelse 5
- i messing, overflade forkromet
- Intet dødrum
- inkl. indvendig sekskantnøgle

Standarder og godkendelser

- DVGW-godkendelse
- Kunststofdele med KTW- og W 270-godkendelse
- iht. UBA-vurderingsgrundlag
- DIN 50930-6

Tekniske data

- Tryktrin PN 10
- Maks. driftstemperatur 90 °C



Ordrenummer	DN	A1	D1 (mm)	D2 (mm)	H1 (mm)	H2 (mm)	H3 (mm)	H4 (mm)	L1 (mm)	L2 (mm)	Str. 1 (mm)	Str. 2 (mm)	kg	
1880101000	10	G 3/8	10	8	65	26	161	110,5	52,5	41	19	15	5	0,296