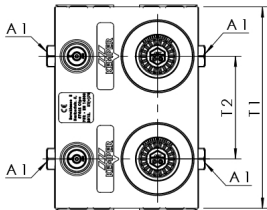
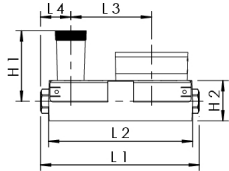




Produktmerkmale

- Gehäuse aus Rotguss
- mit universellen Multi-Wasserzählergehäusen G 2 koaxial nach HWW-Modell
- bestehend aus zwei Unterputzventilen und WZ-Gehäusen mit Einputz- und Überströmkappe
- Einbautiefe variabel innerhalb der Einbaumaße des Wasserzählers
- zum Einbau einer Kalt- und Warmwassermesskapsel
- aus zwei einteilig gegossenen Wasserzählerstrecken
- wartungsfreie EPDM-Spindelabdichtung
- Innengewinde
- tottraumfrei
- ausklappbare Befestigungslaschen
- Montageblock eingeschäumt in druck- und zugfestem PU-Hartschaum



Normen und Zulassungen

- UP-Ventil(e) DVGW-Zulassung
- Kunststoffteile mit KTW- und W 270-Zulassung
- nach UBA-Bewertungsgrundlage
- UP-Ventil mit Schallschutzzulassung nach DIN EN ISO 3822 Klasse 1
- zur Einhaltung der Anforderung gemäß EnEV 2014
- Baustoffklasse B2 nach DIN 4102
- CE-Kennzeichnung

Technische Daten

- Stichmaß 120 mm
- Druckstufe PN 10
- max. Betriebstemperatur 70 °C
- kurzfristige Spitzentemperatur 95 °C

Bestellnr.	DN	A1	H1 (mm)	H2 (mm)	L1 (mm)	L2 (mm)	L3 (mm)	L4 (mm)	T1 (mm)	T2 (mm)	kvs (m³/h)	kg
8530702000	20	Rp 3/4	105	60	236	214	120	45	300	153	3,74	3,208

Zubehör

- RG120 Griffoberteil Zinkdruckguss Aufbaumaß bis 32 mm, Figur 596 11
- RG120 Griffoberteil Zinkdruckguss Aufbaumaß 30 mm bis 110 mm, Figur 596 12
- RG120 Griffoberteil Kunststoff Aufbaumaß bis 32 mm, Figur 596 16
- RG120 Griffoberteil Kunststoff Aufbaumaß 30 mm bis 110 mm, Figur 596 17
- RG120 Behördenoberteil inkl. Verlängerung für Aufbaumaß bis 110 mm, Figur 596 15
- Universal-Blindrosette für Absperr-WZ-Kombinationen und -Montageblöcke, Figur 855 00 002