

Produktmerkmale

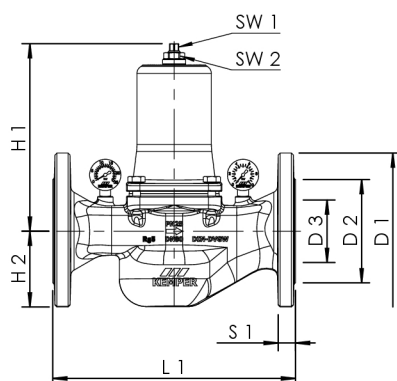
- Druckregler mit druckentlastetem Einsitzventil und Vordruckentlastung
- Gehäuse und Federhaube aus Rotguss, Innenteile aus Rotguss und Edelstahl
- Vollmetallausführung
- komplett wartungsfähig
- Ausgangsdruck individuell an arretierbarem Kunststoffeinstellrad mit Anzeigeskala einstellbar
- integrierter eingangsseitiger Edelstahl-Schmutzfänger
- Flanschanschluss
- für waagerechten und senkrechten Einbau geeignet
- inkl. zwei Manometer für Vor- und Hinterdruck

Normen und Zulassungen

- DVGW-Zulassung
- Kunststoffteile mit KTW- und W 270-Zulassung
- nach UBA-Bewertungsgrundlage
- DIN EN 1092 / DIN EN 1567 / DIN EN 558-1

Technische Daten

- Druckstufe PN 25 (nur DN 80, DN 65: PN 16)
- max. Betriebstemperatur 90 °C
- min. Ausgangsdruck 0,1 MPa
- max. Ausgangsdruck 0,7 MPa
- werksseitige Voreinstellung 0,4 MPa



Bestellnr.	DN	Anzahl Bohrungen	D1 (mm)	D2 (mm)	D3 (mm)	H1 (mm)	H2 (mm)	L1 (mm)	S1 (mm)	SW1 (mm)	SW2 (mm)	kvs (m³/h)	kg
7110006500	65	4	185	118	65	236	89	290	20	12	24	33	19,717
7110008000	80	8	200	132	80	237	97	310	22	12	24	43	21,201

Zubehör

Losflansch für Winkelbordscheiben, Figur 410 00

Winkelbordscheiben, Figur 425 00

Gewindeflansch, Figur 426 00

Flanschdichtung, Figur 428 00