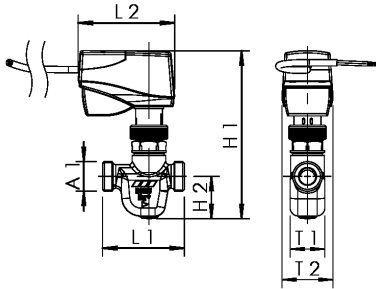


## Produktmerkmale

- als automatisches Zirkulations-Regulierventil mit integrierter Spülfunktion
- automatisches Feinregulierventil für den hydraulischen Abgleich von Stockwerksverteilungsleitungen ab kv-min 0,03
- zum thermischen selbstregelnden, hydraulischen Abgleich
- thermostatische Reguliereinheit
- elektrische Absperreinrichtung kombinierbar mit Spülsystem
- zur Anbindung in bestehende KHS Mini-Systemsteuerung
- medienberührte Metallteile aus entzinkungsfreiem und korrosionsbeständigem Rotguss, beständig gegen aggressives Wasser
- wartungsfreie EPDM-Spindelabdichtung
- PTFE-Sitzdichtung
- druckschlagfreier Betrieb
- totraumfrei
- mit Absper-, Regulier- und Voreinstellfunktion
- Außengewinde für flachdichtende Verschraubungen



## Normen und Zulassungen

- Kunststoffteile mit KTW- und W 270-Zulassung
- nach UBA-Bewertungsgrundlage
- ÜA-Reg.-Nr. R-15.2.3-21-17048, WIEN-ZERT

## Technische Daten

- Regelbereich 15 °C - 22 °C
- Druckstufe PN 10
- max. Betriebstemperatur 50 °C
- max. Umgebungstemperatur 50 °C
- Schutzart IP54
- Spannungsversorgung 230 V AC
- Anschlusskabellänge 1,5 m
- Kabelquerschnitt 3 x 0,75 mm<sup>2</sup>

Bestellnr.	DN	A1	H1 (mm)	H2 (mm)	L1 (mm)	L2 (mm)	T1 (mm)	T2 (mm)	kv min (m <sup>3</sup> /h)	kv Spül (m <sup>3</sup> /h)	kvs (m <sup>3</sup> /h)	kg
6150G01500	15	G 3/4	150	37,8	73	86,2	31	45,7	0,03	2,2	1,8	0,879

## Zubehör

- Dämmschale für KHS CoolFlow Kaltwasser-Regulierventile, Figur 471 27
- Pressverschraubung System Geberit MAPRESS Edelstahl und Kupfer, Figur 476 22
- Pressverschraubung System Viega SANPRESS und PROFIPRESS, Figur 476 30
- Pressverschraubung System SANHA und NIROSAN, Figur 476 35
- Pressverschraubung System Geberit MEPLA, Figur 476 40
- Pressverschraubung System Geberit MAPRESS Edelstahl, Figur 476 20
- Pressverschraubung System Viega SANPRESS INOX, Figur 476 70
- Pressverschraubung System Viega RAXOFIX, Figur 476 32