



#### Produktmerkmale

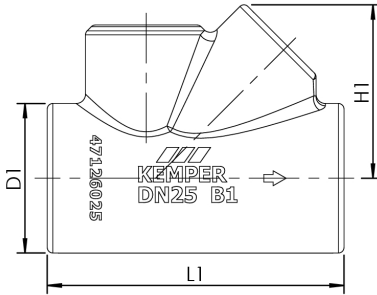
- passend für Figur 150 6G und Figur 151 06
- geschlossenzellig geschäumtes Polyethylen, schalldämmend
- einfache Montage durch Verschlussclips oder mit handelsüblichen Klebern diffusionsdicht verschließbar

#### Normen und Zulassungen

- zur Einhaltung der Anforderung gemäß EnEV 2014
- Baustoffklasse B1 nach DIN 4102
- CE-Kennzeichnung

#### Technische Daten

- min. Betriebstemperatur -40 °C
- max. Betriebstemperatur 90 °C



| Bestellnr. | DN | D1 (mm) | H1 (mm) | L1 (mm) | kg    |
|------------|----|---------|---------|---------|-------|
| 4712601500 | 15 | 65      | 82      | 114     | 0,017 |
| 4712602000 | 20 | 70      | 86      | 126,5   | 0,019 |
| 4712602500 | 25 | 80      | 82      | 159     | 0,007 |
| 4712603200 | 32 | 90      | 90      | 170     | 0,012 |
| 4712604000 | 40 | 120     | 91      | 199     | 0,032 |
| 4712605000 | 50 | 140     | 96      | 228     | 0,088 |