



Atributy výrobku

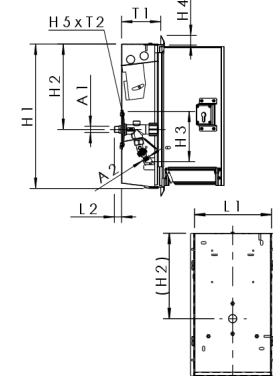
- vybavení:
 - přípojovací ventil zařízení
 - Bez zásuvky
- v uzavřeném stavu jsou všechny kovové části z Bronzu, odolné vůči agresivním kapalinám
- uzamykatelné z ušlechtilé oceli 1.4539 speciálně pro podmínky prostředí s obsahem chlóru (např. bazény), broušený povrch
- jako napájecí jednotka pro centrální zásobování vodou
- Osazovací rám s dvířky s profilovou zámkovou vložkou jako zástrčkovým zámkem včetně klíčů se zuby
- přestavitelné a vyměnitelné na stávající systém zavírání
- Na místě montáže lze přestavět na verzi se zámkem CH-KABA
- Dvířka s integrovanou vyklápěcí průchodkou pro připojení hadic nebo kabelů k zajištění bezpečnosti i během používání
- bezúdržbové těsnění EPDM vřetena
- kuželka s vnitřní zpětnou klapkou
- lze libovolně prodloužit na místě
- Integrovaná zpětná klapka a přívzdušňování jako kombinovaná ochrana HD
- vnější trubkový závit
- Ovládací rukojeť označená modře pro studenou vodu
- Bez mrtvého bodu
- včetně rychlo spojky pro běžné systémy
- Zámek s jednotným číslem klíče na požádání, další vybava na požádání

Normy a registrace

- armatura s osvědčením DVGW
- armatura s osvědčením ÖVGW
- armatura s osvědčením SVGW
- armatura s osvědčením KIWA
- Plastové díly s certifikací KTW a W 270
- Podle oceňovacího základu UBA
- DIN EN 15096 Skupina H, Typ B / DIN EN 1717 / DIN EN 13959

Technické údaje

- hladina tlaku PN 16



objednáací číslo	DN	A1	A2	H1 (mm)	H2 (mm)	H3 (mm)	H4 (mm)	H5 (mm)	L1 (mm)	L2 (mm)	T1 (mm)	T2 (mm)	Průtok při 0,05 Mpa (l/s)	Průtok při 0,1 MPa (l/s)	Průtok při 0,15 Mpa (l/s)
2140801500	15	R 1/2	G 3/4	477,5	282,5	166	28	120	255	24	121,5	70	0,4	0,67	0,8

objednáací číslo	kg
2140801500	11