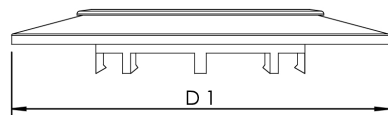


Caractéristique du produit

- composé d'un capuchon aveugle en plastique noir et d'une rosace de recouvrement chromée
- collage possible sur du carrelage pour dissimuler l'ouverture de montage en cas de montage ultérieur de la capsule de mesure du compteur d'eau



| Numéro d'ordre | D1 (mm) | kg |
|----------------|------------|-------|
| 8550000200 | 130 | 0,055 |