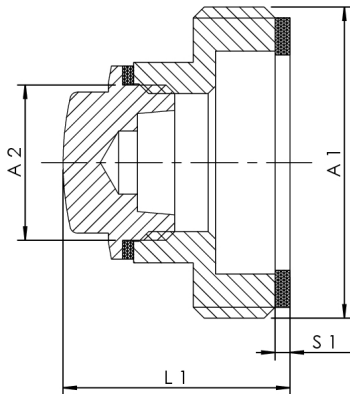


Caractéristique du produit



- en deux parties
- avec fermeture de vidange
- pour le raccordement des distributeurs à l'écrou-raccord de l'entrée latérale
- selon la base d'évaluation du Ministère fédéral allemand de l'environnement
- niveau de pression PN 16
- température de service min. 0 °C
- température de service max. 90 °C



Numéro d'ordre	DN	A1	A2	L1 (mm)	S1 (mm)	kg
1010002500	25	G 1 1/4	G 1/2	30	2	0,117
1010003200	32	G 1/2	G 1/2	33	2	0,144
1010004000	40	G 2	G 1/2	34	2	0,28
1010005000	50	G 2 1/2	G 1/2	36	2	0,453