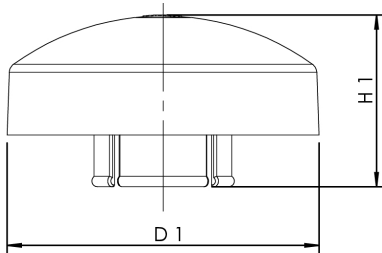




Produktmerkmale

- passend für Ventil-Baureihen UP-PLUS, UP-VAV und Absperr-WZ-Baureihe CLASSIC
- zum Einstecken in den Kunststoffschacht der Unterputzventile
- Steckschlüsseinsatz für Inbusschlüsselbetätigung SW 6 mm
- inkl. rotem und blauem Signierplättchen



Bestellnr.	für DN	D1 (mm)	H1 (mm)	kg
86000015CH	15-20	60	33	0,023