



Produktmerkmale

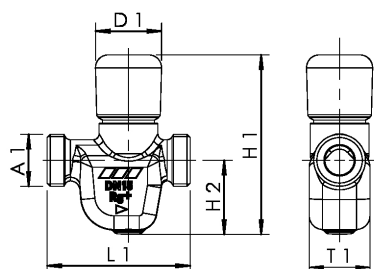
- als automatisches Zirkulations-Regulierventil
- automatisches Feinregulierventil für den hydraulischen Abgleich von Stockwerksverteilungsleitungen ab kv-min 0,03
- zum thermischen selbstregelnden, hydraulischen Abgleich
- thermostatische Reguliereinheit
- medienberührte Metallteile aus entzinkungsfreiem und korrosionsbeständigem Rotguss, beständig gegen aggressives Wasser
- wartungsfreie EPDM-Spindelabdichtung
- PTFE-Sitzdichtung
- totraumfrei
- mit Absperr-, Regulier- und Voreinstellfunktion
- Aussengewinde für flachdichtende Verschraubungen

Normen und Zulassungen

- Kunststoffteile mit KTW- und W 270-Zulassung
- nach UBA-Bewertungsgrundlage
- ÜA-Reg.-Nr. R-15.2.3-21-17048, WIEN-ZERT

Technische Daten

- Regelbereich 15 °C - 22 °C
- Druckstufe PN 10
- max. Betriebstemperatur 50 °C
- max. Umgebungstemperatur 50 °C



Bestellnr.	DN	A1	D1 (mm)	H1 (mm)	H2 (mm)	L1 (mm)	T1 (mm)	kv min (m³/h)	kvs (m³/h)	kg
6170G01500	15	G 3/4	33,7	91,5	37,8	73	31	0,03	1,8	0,476

Zubehör

- Pressverschraubung System Geberit MAPRESS Edelstahl, Figur 476 20
- Pressverschraubung System Geberit MAPRESS Edelstahl und Kupfer, Figur 476 22
- Pressverschraubung System Geberit MEPLA, Figur 476 40
- Pressverschraubung System Viega SANPRESS und PROFIPRESS, Figur 476 30
- Pressverschraubung System Viega SANPRESS INOX, Figur 476 70
- Pressverschraubung System SANHA und NIROSAN, Figur 476 35
- Dämmschale für KHS CoolFlow Kaltwasser-Regulierventile, Figur 471 27