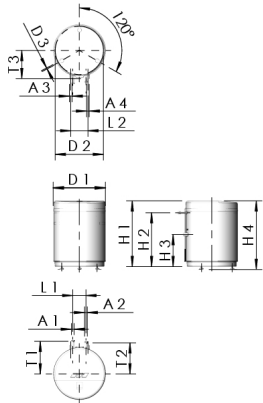




## Produktmerkmale

- als Durchfluss-Trinkwasserkühler zur Kühlung von Trinkwasser mit integrierter Zirkulationspumpe
- zur Kühlung und Verteilung des Kaltwassers bis an die Entnahmestelle in der Trinkwasserinstallation
- Einstellbereich PWC-Temperatur 15 °C bis 25 °C
- bestehend aus PWM geregelter Zirkulationspumpe mit Rotgussgehäuse und integriertem Rückflussverhinderer
- bestehend aus PWM geregelter Betriebsmittelpumpe
- werksseitig diffusionsdicht gedämmt
- werksseitig vormontiert
- Platzbedarf kleiner 1 m<sup>2</sup>
- mediumberührte Metallteile aus entzinkungsfreiem und korrosionsbeständigem Rotguss, beständig gegen aggressives Wasser, Edelstahl und trinkwasserzugelassenen Kunststoffen
- einfache Bedienung mit integriertem Inbetriebnahme-Assistenten
- geräuscharmer Betrieb
- bodenstehende Aufstellung
- inkl. trinkwasserseitige Wartungsabsperungen
- integrierter Betriebsmittelpufferspeicher
- ermöglicht einen effizienten Betrieb des Kaltwassererzeugers
- Verbindung zum Kaltwassererzeuger hydraulisch getrennt, Einbindung aller Kaltwassererzeuger möglich
- Nachladeanforderung über potentialfreien Kontakt
- kompakte Bauweise
- Werkstoff Plattenwärmeübertrager Edelstahl 1.4401/1.4404
- elektronische Reglereinheit für hohe Regelgüte im Betrieb
- inkl. Messelement Pt1000
- elektrische Verbindung der Aktoren und Sensoren mit der Reglereinheit bereits werksseitig vormontiert
- Wartung und Inbetriebnahme der Anlage auf Anfrage



## Normen und Zulassungen

- Kunststoffteile mit KTW- und W 270-Zulassung
- nach UBA-Bewertungsgrundlage
- ÜA-Reg.-Nr. R-15.2.3-21-17048, WIEN-ZERT

## Technische Daten

- Druckstufe PN 10 Trinkwasserseite und PN 6 Betriebsmittelseite
- min. Umgebungstemperatur 0 °C
- max. Umgebungstemperatur 50 °C
- max. Kühlleistung 6,4 kW
- Spannungsversorgung 230 V AC
- elektrische Leistungsaufnahme 185,5 W

Bestellnr.	max. Fördermenge Zirkulationspumpe Trinkwasser (m <sup>3</sup> /h)	max. Förderhöhe Zirkulationspumpe Trinkwasser (m)	Volumen Betriebsmittel (l)	Leistung (kW)	A1	A2	A3	A4	D1 (mm)	D2 (mm)	D3 (mm)	H1 (mm)	H2 (mm)	H3 (mm)	H4 (mm)
6100100000	2	11	100	6,4	G 1	G 1	Rp 1	Rp 1	640	590	13	805	660	392,5	840

Bestellnr.	L1 (mm)	L2 (mm)	T1 (mm)	T2 (mm)	T3 (mm)	kg
6100100000	161	210	400	381	345	72,000

## Zubehör

Datenlogger und Gateway für KHS Kaltwasserkühler, Figur 611 00